

المادة : لغة عربية/ المستوى الثاني

اليوم والتاريخ: الأحد 26 / 4 / 2020



مدرسة اقرأ

اسم الطالب : .....

## التاء المربوطة



رمضان كريم

طالبي / طالبتى العزيزة :

التاء المربوطة تلفظ هاء عند الوقف . مثال : فاطمة ، كرة ، سنة



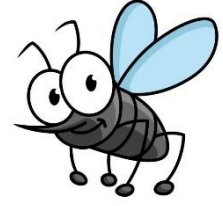
يَمَامَةٌ



بَقْرَةٌ



زَرَّافَةٌ



دُبَابَةٌ

1- أرسم دائرة ○ حول حرف **ة** في الكلمات الآتية :

مكتبات عائشة شجيرات ذرة شجرة حشرة ملعقة طائرات وردة

2- أكمل الكلمات في العبارات الآتية بتاء مربوطة **ة** :

- ثمر... التوت تقطف من شجر... صغير.... ذات طعم لذيذ ونكهة... مميز....
- دخلت مرو... إلى قاع... الامتحان بكل شجاع... وجرأ....
- الحافل... وسيل... من وسائل المواصلات الحديث... فهي مريح... ونظيف....

3- أكمل الحرف الناقص :

- فراش..... مسطر..... غسّال.....
- نصيح..... بارد..... رسال.....
- طائر..... ذر..... ملوّن.....